

Parcs de Valescure-Jausier

8 janvier 2023

L=8,8 km, D+= 275m, ibp=41, Tps=3h15

Départ 8h15 du Parking de Fréjus Plage,

115 Rue du Dr Albert Schweitzer, 83600 Fréjus.

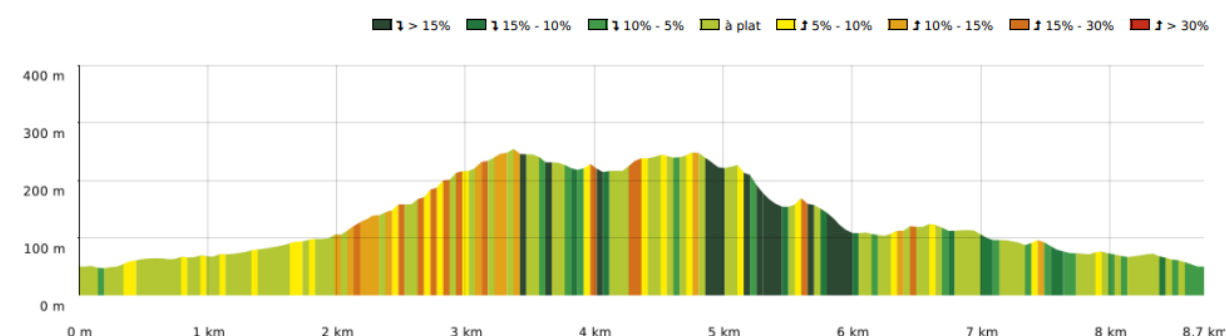
Animateur :

Jack 0673403543 auprès de qui vous vous inscrirez par SMS.

Le parcours

Ce parcours après avoir longé le vallon du Barban monte au carrefour de Roche Noire puis passe au pied du Jausier pour redescendre de sommet en sommet vers Colle Douce. De magnifiques panoramas sur l'Esterel et en descendant vers le Cap Camarat, le rocher de Roquebrune, à 60km le Gros Bessillon. Le départ des parcs de Valescure est proche et en ville ; il nous évite les routes forestières défoncées de Colle Douce ou de la Louve.

Le parcours inclut plusieurs descentes courtes où il faudra rester concentré en raison du sol et de la pente. Chaussures de randonnée et bâtons sont très vivement recommandés.



Parking de départ de la randonnée

400 rue Jean Rostand 83700 Saint-Raphaël
43.459023 , 6.803721 ou 43°27'32" 6°48'13"E

Itinéraire recommandé

Rejoindre D100 au carrefour des Anglais prendre Av. Colonel Brooke et Av. des Golfs tourner à gauche en face Golf Académie Blue Green en direction de la Rue Jean Rostand et après 500m environ se garer sur le parking en face du tri sélectif.

Cout du covoiturage

Forfait minimum de 2,5€ par passager.